

230V/50Hz
cosφ>0.95

CLASS 3-9



Diese Leuchte wurde für Reinräume in der medizinischen Industrie, Pharmaindustrie, in Raffinerien und Laboren dediziert. Diese Leuchten sind nicht für den Einsatz Zuhause bestimmt.
Aus Sicherheitsgründen sollen Sie diese Anweisung lesen, bevor Sie mit der Montage beginnen. Diese Anweisung sollen Sie aufbewahren.

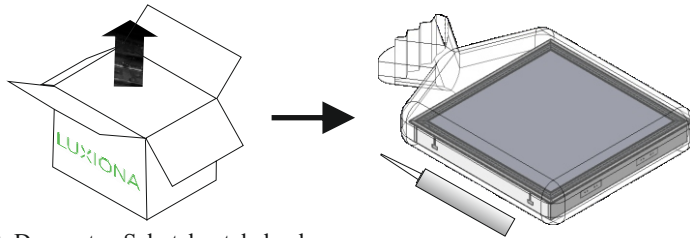
Die Leuchte, auf die sich diese Anweisung bezieht, ist bestimmungsgemäß einzusetzen.

Die Leuchtenmontage kann nur von geschultem, qualifiziertem Personal durchgeführt werden.

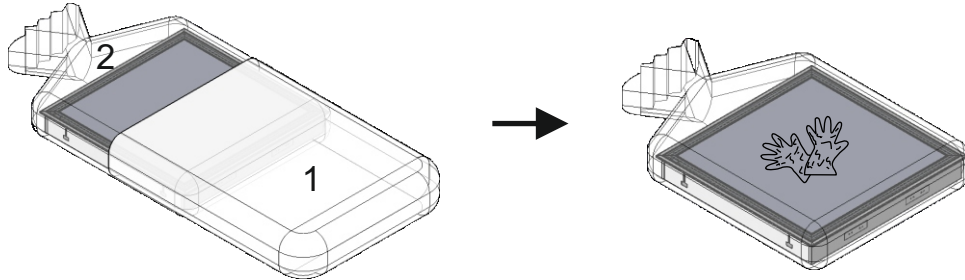
1. Nur dem Hersteller ist erlaubt seine Erzeugnisse zu modifizieren.
 2. Während der Leuchtenmontage sollen Sie Schutzhandschuhe tragen, die mit der Leuchte geliefert wurden.
 3. Der Hersteller trägt keine Verantwortung für:
 - Schäden, die nach einer Produktmodifikation durch den Benutzer entstanden sind,
 - Schäden am Erzeugnis, die durch eine Installation entstanden sind, die nicht nach der Montageanweisung erfolgt ist oder, wenn die Installation durch unbefugte Personen vorgenommen wurde, oder wenn die Produkte nicht ordnungsgemäß gelagert wurden,
 - Verschmutzung des Produktes während der Montage, die darauf zurückzuführen ist, dass bei der Montage keine Schutzhandschuhe getragen wurden.
- Achtung: Die Leuchten in der Ausführung zur Montage unter der Decke sind nicht mit der Isolierungsmatte abzudecken.

Leuchtenmontage:

1. Leuchte und Dichtungsmaterial aus dem Karton rausnehmen.



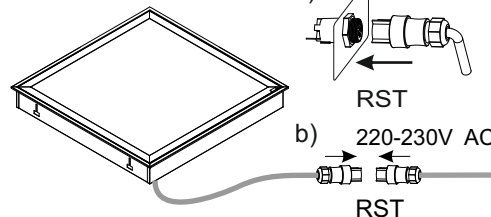
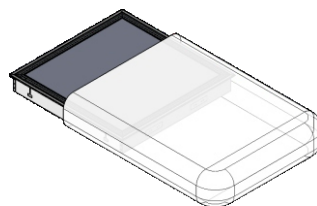
2. Den ersten Schutzbeutel abnehmen



3. Schutzhandschuhe anziehen, die mit der Leuchte geliefert wurden.



4. Den zweiten Schutzbeutel erst im Reinraum abnehmen



Informationen zu der Nutzungssicherheit sowie technische Informationen, die in dieser Anweisung nicht enthalten sind, sind beim Hersteller erhältlich.

Wartung

Es sind zyklische Inspektionen der Leuchten durchzuführen (empfohlen werden halbjährliche Inspektionen), um Störungen, mechanische Schäden sowie Verschmutzungen insbesondere im optischen System feststellen zu können.

1. Vor irgendwelchen Wartungsarbeiten ist die Energieversorgung auszuschalten.

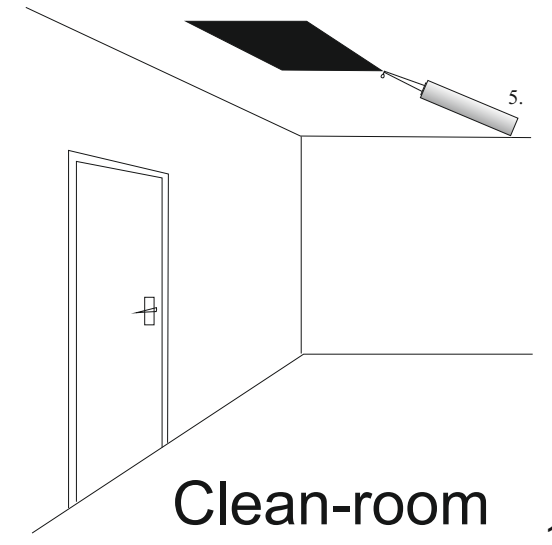
Achtung: Lichtquellen, die bei normalem Betrieb abgenutzt oder beschädigt werden, sind unverzüglich gegen neue auszutauschen. Die Leuchte wird in Werk mit Lichtquellen ausgestattet. Wenn die Leuchtstoffröhren abgenutzt sind ist ihr Austausch unter der Bedingung zulässig, dass an ihre Stelle Leuchtstoffröhren mit äquivalenten Lichtparametern eingesetzt werden. (Sehe Punkt. „Austausch der Leuchtstoffröhren“ sowie Seite 9 „Typ der Leuchtstoffröhre in der Leuchte“). LED-Quellen können nur in Vertragswerkstätten von LUXIONA abgetauscht werden.

2. Der Leuchtenkörper und seine Bestandteile (Glas, lackierte Flächen) können mit flüssigen, biologisch abbaubaren Reinigungsmitteln gereinigt werden - Microzid AF Liquid, AERODESIN 2000, Aniospray Quik, FUGATEN SPRAY, Incidin Liquid Spray, Incidur Spray, (Ausnahme: Mittel, die Fluoride im sauren Umfeld enthalten sowie Mittel, mit einem hohen Pigmentgehalt). Die Reinigung hat mit einem weichen Lappen zu erfolgen und nach Entfernung der Verschmutzung sind die Leuchten zu trocknen oder abzutrocknen (mit einem Föhn oder einem Lappen). PLX- und PRM-Flächen, sowie Raster und Reflektoren - sind mit Druckluft zu reinigen.

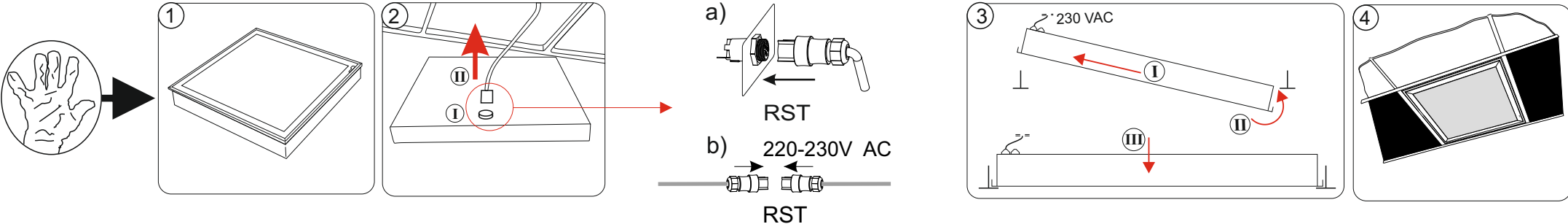
Die Leuchten stellen keine Gefahr für Menschen und Vermögen dar, sofern sie ordnungsgemäß installiert und bestimmungsgemäß unterhalten und genutzt werden.

Die Leuchten AGAT CLEAN CLASS der Firma LUXIONA POLAND sind für den Betrieb unter normalen Bedingungen bestimmt. Normale Bedingungen zeichnen sich durch Umgebungstemperatur von $-10 +25^{\circ}\text{C}$, Luftdruck 960-1000 hPa, Feuchtigkeit 40 - 60% aus. Es sind Bedingungen, die im größten Teil des europäischen Raums vorkommen. Die Leuchten sind dann nicht einzusetzen, wenn die Umgebungsbedingungen eine Gefahr für die Leuchtenkonstruktion, Lackschicht oder für elektronische Teile im Inneren der Leuchte darstellen und zu unkorrektem Betrieb der Leuchte führen können.

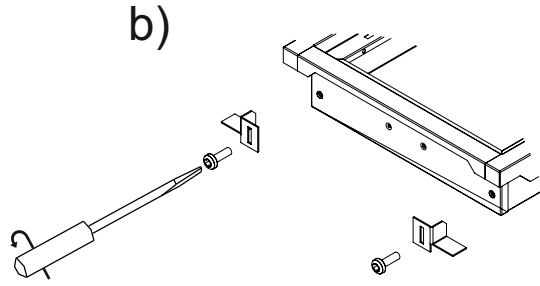
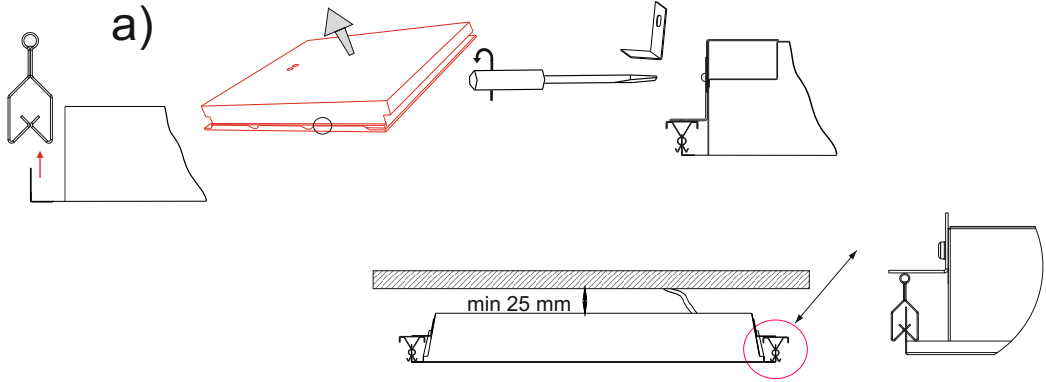
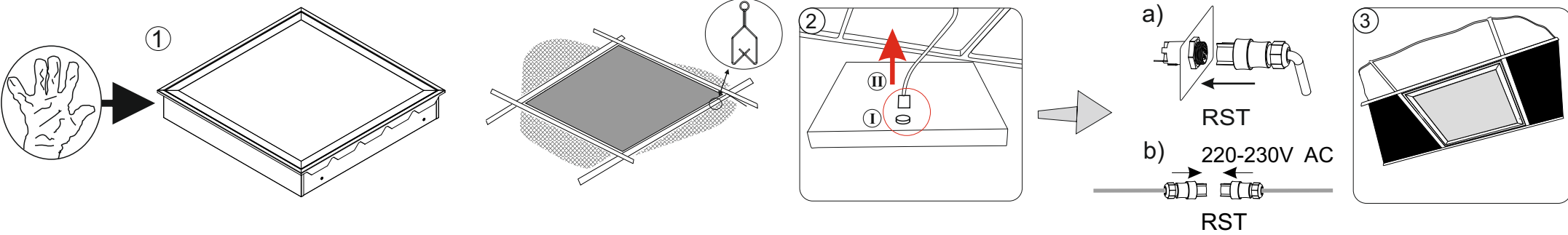
Zu den Gefahren können u.a. folgende Faktoren gerechnet werden: hohe Temperatur, hohe Feuchtigkeit, Staub, Substanzen, die chemisch nicht neutral sind und sich in der Luft befinden (Chlor, Salz, Säuren, Basen), Vibrationen, Erschütterungen, Intensive Sonnenbestrahlung, elektromagnetisches Feld. Bei Leuchten mit Abdeckung aus PLX, PRM, MPRM, SH in einem Aluminiumrahmen ist die Montage der Abdeckung durch ihr Andrücken unzulässig !(siehe Pkt. „Austausch der Leuchtstoffröhren“)
Nach jedem betriebsbedingten Öffnen der Leuchten ist eine Sanitisierung der Leuchte durchzuführen.



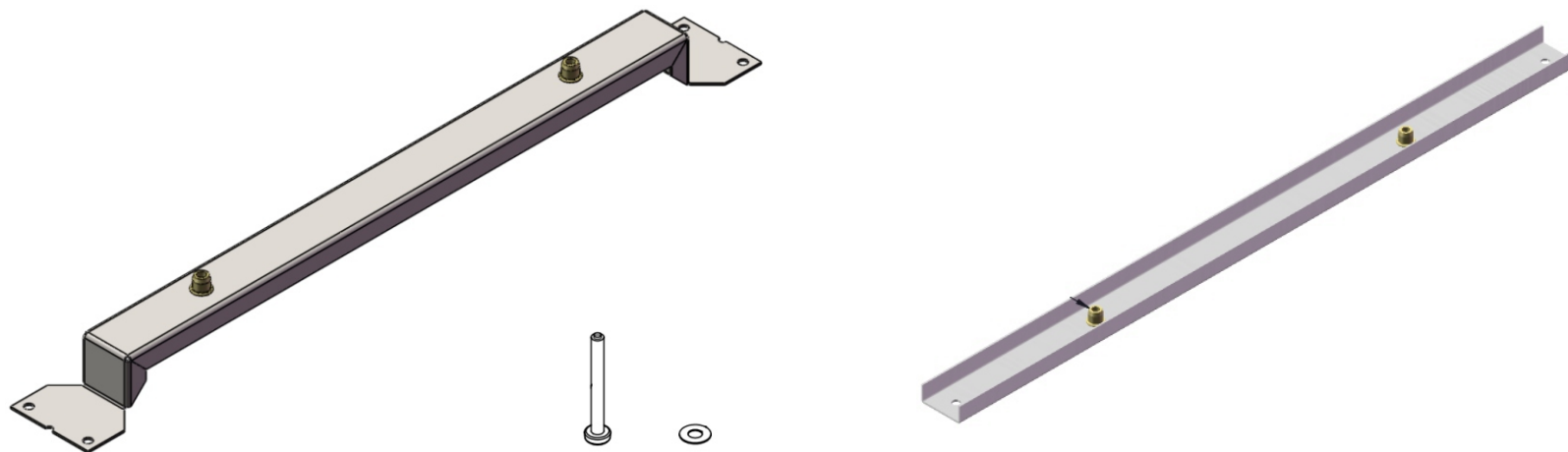
Montage in abgehängter Moduldecke



Montage in abgehängter CLIP-IN



OMEGA



Grubość sufitu

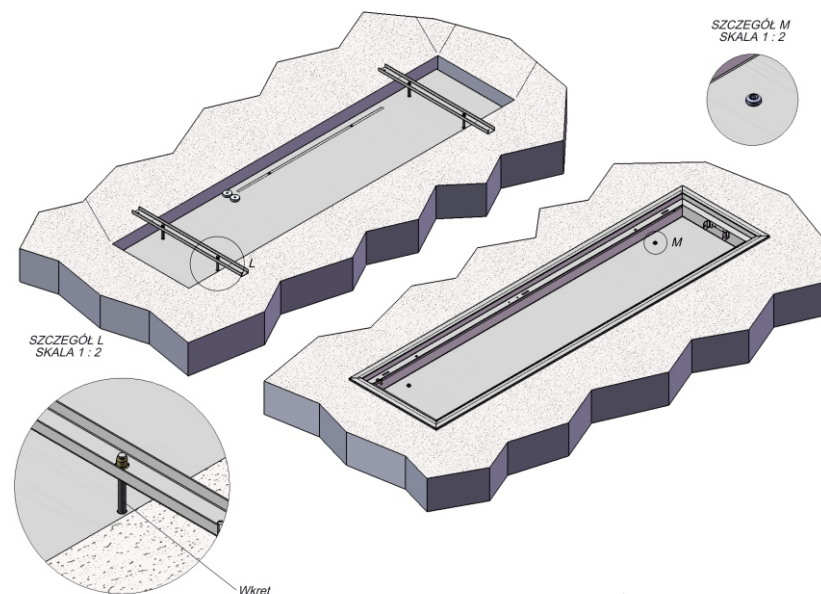
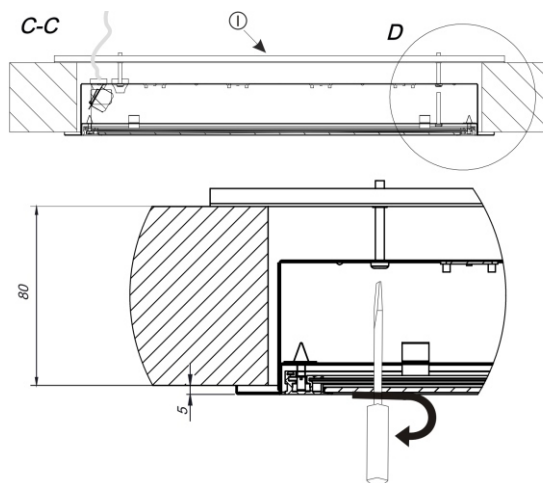
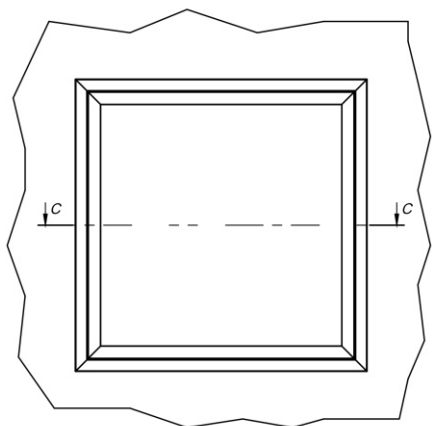
12-37 mm

45-60 mm

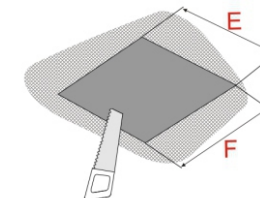
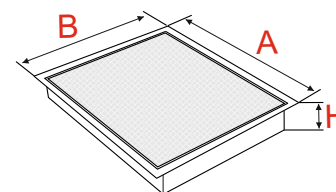
60-80 mm

81-105 mm

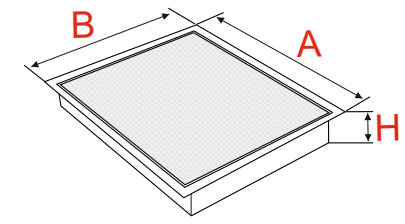
Mounting



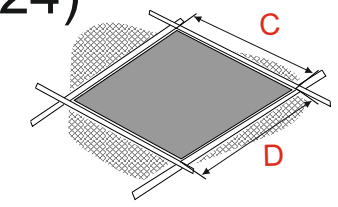
	A	B	H	E	F
LED	596	296	76	580	280
LED	1196	296	76	1180	280



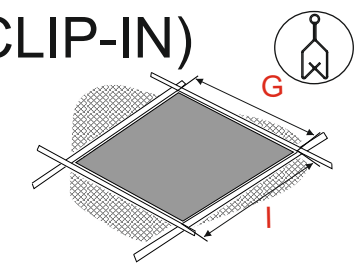
LED lm - 840/830, Ra>90	I					II					II m625				
	A	B	H	C	D	A	B	H	G	I	A	B	H	G	I
LED 2600lm LED 4400lm LED 3600lm LED 5400lm LED 3750lm	596	296	76	600	300	599	299	76	600	300	625	312,5	76	625	312,5
LED 5200lm LED 8800lm LED 7200lm LED 10800lm LED 7500lm	1196	296	76	1200	300	1199	299	76	1200	300	1250	312,5	76	1250	312,5
LED 3900lm LED 5200lm LED 6600lm LED 8800lm LED 6500lm LED 11000lm LED 7200lm LED 9000lm LED 7500lm	596	596	76	600	600	599	599	76	600	600	625	625	76	625	625
LED 7800lm LED 10400lm LED 13200lm LED 17600lm LED 14400lm LED 18000lm LED 15000lm	1196	596	76	1200	600	1199	599	76	1200	600	1250	625	76	1250	625
NO-FRAME															
LED 2600lm LED 4400lm LED 3600lm LED 5400lm LED 3750lm	596	296	67	600	300										
LED 5200lm LED 8800lm LED 7200lm LED 10800lm LED 7500lm	1196	296	67	1200	300										
LED 3900lm LED 5200lm LED 6600lm LED 8800lm LED 6500lm LED 11000lm LED 7200lm LED 9000lm LED 7500lm	596	596	67	600	600										
LED 7800lm LED 10400lm LED 13200lm LED 17600lm LED 14400lm LED 18000lm LED 15000lm	1196	596	67	1200	600										



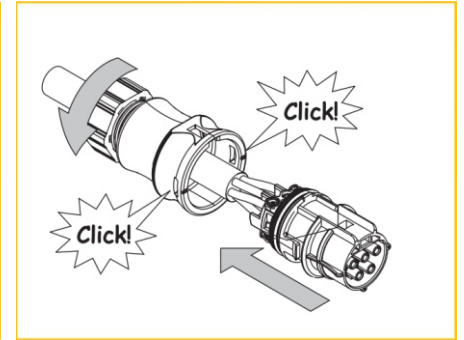
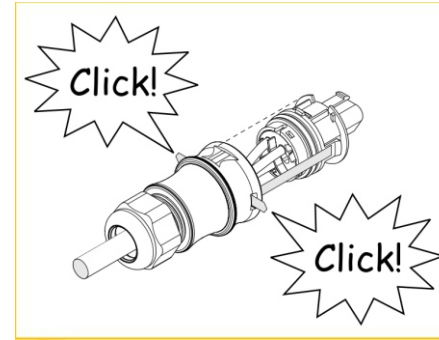
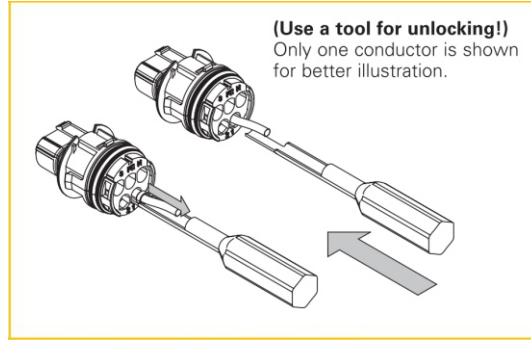
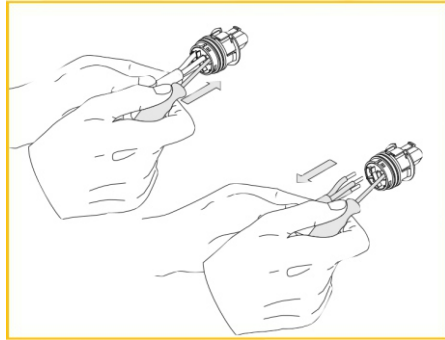
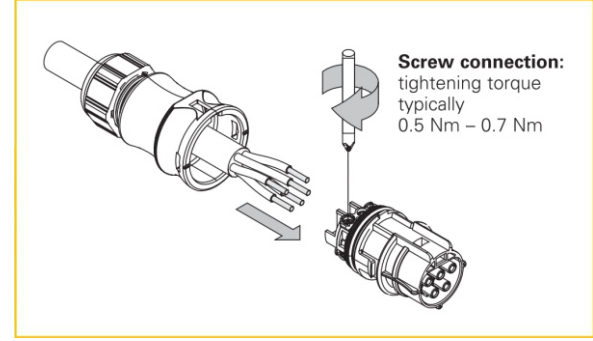
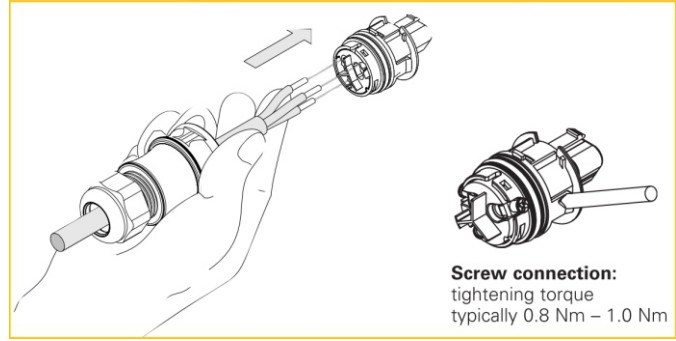
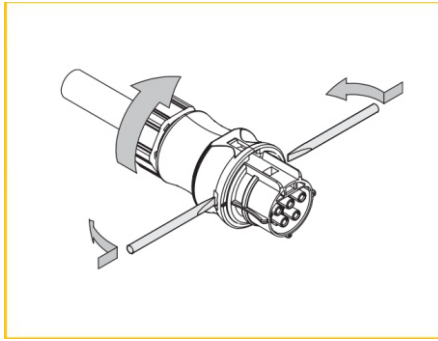
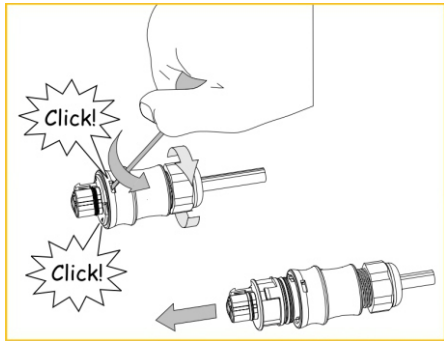
I (T24)



II (CLIP-IN)



OPEN RST



CLOSE RST

